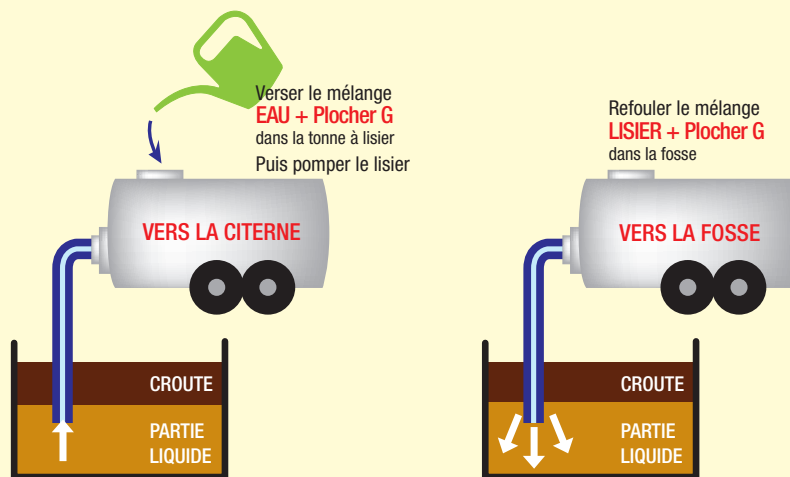


Traitement de la fosse de stockage

Verser le mélange eau/Plocher G :

- soit dans la fosse puis brasser,
- soit dans une tonne à lisier, avant de la remplir de lisier, puis refouler le tout dans la fosse en ayant pris soin de perforer la croûte.

Le temps moyen d'action est d'environ 1 mois et demi.



Le Plocher G permet de décomposer et liquéfier le lisier, les brassages peuvent être fortement limités, voir supprimés afin d'obtenir un lisier homogène. Si des brassages étaient effectués, il serait nécessaire de réduire leurs fréquence et durée dans le temps et ce, afin d'éviter une éventuelle production de mousse importante pouvant être gênante.

PRÉCISIONS IMPORTANTES :

- 1) En gavage, verser le mélange dans le couloir, sous les cages. Attendre quelques heures avant d'actionner les racleurs.
- 2) Les résultats positifs seront rapidement mis en évidence si :
 - l'eau est traitée par le système Plocher,
 - les animaux bénéficient des compléments alimentaires Plocher,
 - le Nettoyant Bâtiment Plocher est utilisé pour nettoyer et assainir les bâtiments.
- 3) Au moment de l'épandage, les Vitalracines Plocher peuvent être directement incorporés dans la tonne à lisier afin d'être mélangés au lisier.

