

Utilisateur :

M. Sutton
 Ferme Grendon
 Warwickshire
 Grande Bretagne

Distributeur :

Swift Nature
 PO Box 2222
 Buckingham MK18 6WZ
 Grande Bretagne

Produits Plocher utilisés :

VitalRacines 1, 2 et 3
 Plocher Plantes (dolomie)
 Plocher Plantes mélasse
 VitalPlantes F1

Essais comparatifs sur blé d'hiver

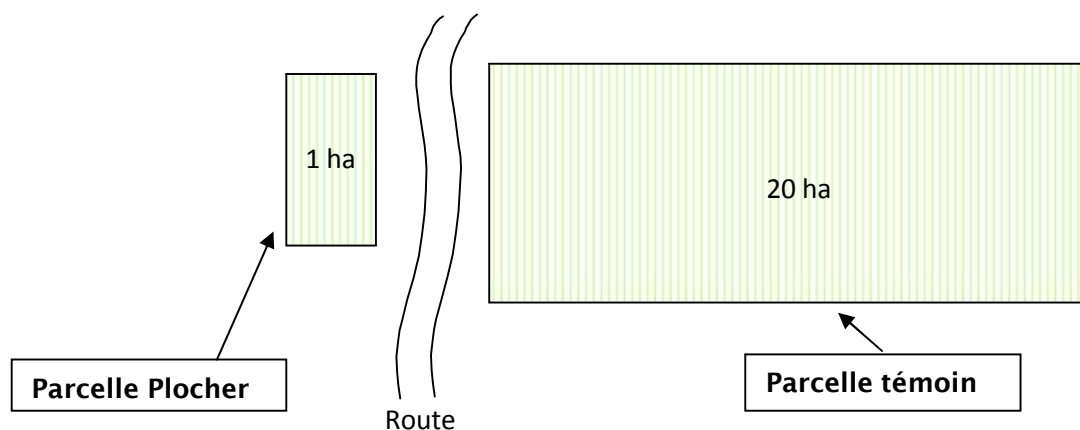
Introduction :

En 2006/2007, la ferme Grendon a procédé a des tests sur du blé d'hiver afin de mesurer les effets des produits Plocher. Elle renouvela ces tests pour la campagne 2007/2008

Campagne 2006/2007

Protocole de traitement :

Pour ces essais, 2 parcelles identiques, séparées par une route ont été choisies, une d'1 ha et une de 20 ha.



Les 2 parcelles ont été jugées identiques car présentant : le même type de sol (mise en évidence par des analyses : même pH et mêmes quantités d'éléments nutritifs).
 De plus, ces 2 parcelles ont eu les années passées, les mêmes cultures et mêmes rendements.

Protocole pour la campagne 2006/2007

- **Parcelle Plocher** = traitements Plocher + traitements conventionnels diminués de 30% (excepté pour l'enrobage de semences),
- **Parcelle témoin** = traitements conventionnels sans diminution.

Campagne 2006/2007					
Période	Action	Parcelle Plocher			Parcelle Témoin
		Produits Plocher	Dosage	conventionnel - 30%	conventionnel 100%
Mi-août	Traitement sol	VitalRacines 1 VitalRacines 2 VitalRacines 3	200 g/ha 200 ml/ha 200 g/ha		
16 septembre	Enrobage des semences	Plocher Plantes	20 g/100 kg	Alchemy	Alchemy
18 septembre	Semis				Semis
19 septembre	Semis	Semis			
Etape de croissance 21	Traitement foliaire	Plocher Plantes	100 ml/ha		
1 ^{er} traitement fongicide		Plocher Plantes VitalPlantes F1	100 ml/ha 100 g/ha	Produit conventionnel - 30% (Atlantis, ... ^o)	Atlantis, ...
2 ^{ème} traitement fongicide		Plocher Plantes VitalPlantes F1	100 ml/ha 100 g/ha	Produit conventionnel - 30% (Atlantis, ... ^o)	Atlantis, ...

Nota : les semis sur la parcelle Plocher ont été effectués 1 jour après les semis de la parcelle témoin.

Résultats :

Le 26 septembre

7 jours après le semis de la parcelle Plocher, les blés commencent à percer la surface.
Le même jour, 8 jours après le semis de la parcelle témoin, aucune pousse n'est visible.

Le 2 octobre

Parcelle témoin
(traitée en conventionnel)



J + 14 après semis

Parcelle Plocher
(traitée Plocher + conventionnel - 30%)



J + 13 après semis

Le 2 octobre sur la parcelle témoin (14 jours après semis), les blés commencent tout juste à percer la surface.
Le même jour, sur la parcelle Plocher, (13 jours après semis), les pousses mesurent déjà environ 10 millimètres de hauteur.

Fin décembre

Peu avant Noël, les blés de la parcelle témoin semblent avoir rattrapés ceux de la parcelle Plocher.



Le 27 Janvier, le blé de la Parcelle Plocher semble avoir 1 mois d'avance sur le blé de la parcelle témoin.



Observations :

Le blé de la parcelle Plocher présente 4 à 5 talles contre 1 à 2 pour le blé témoin. De plus, la partie racinaire du blé de la parcelle Plocher est bien plus développée que celle du blé témoin.

Remarque : les plants de la parcelle Plocher étaient plus difficiles à arracher que ceux de la parcelle témoin.

Bilan récolte :

Parcelle Plocher : 8,15 tonnes/ha,
Parcelle témoin : 8,89 tonnes/ha.

Soit une diminution de 9 % sur la Parcelle Plocher par rapport à la parcelle témoin.

Cette diminution est expliquée par une pousse importante de mauvaises herbes sur la partie Plocher.

Il a donc été décidé pour la campagne suivante de ne pas effectuer de diminution de dés herbant.

Coût des traitements :

Le coût/ha des traitements sur la parcelle Plocher (traitement Plocher + conventionnels diminués de 30%) est environ 15% moindre que le coût/ha des traitements conventionnels de la parcelle témoin.

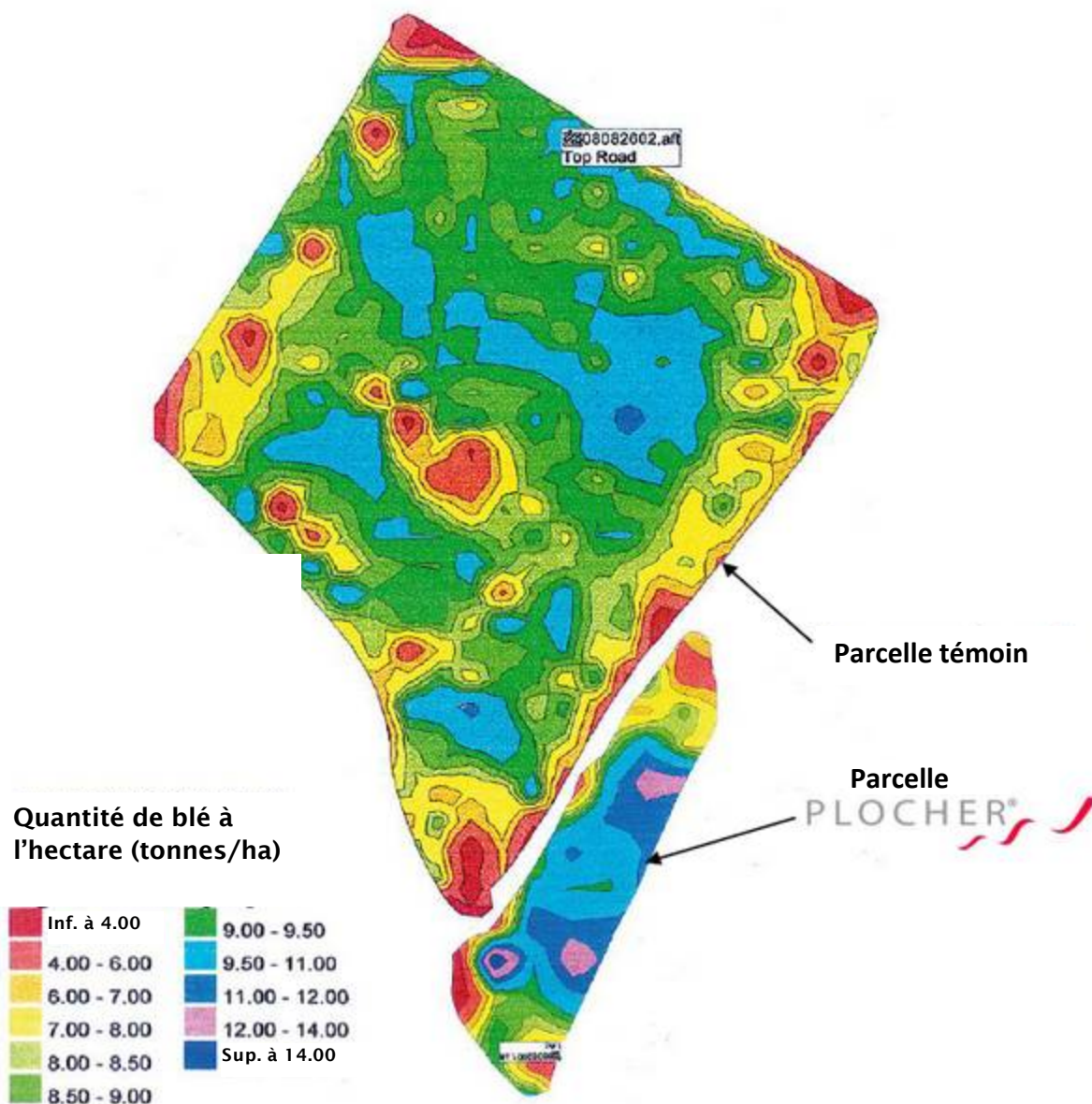
Campagne 2007/2008

Protocole de traitement :

Le protocole de traitement pour la campagne 2007/2008 est identique à celui de la campagne précédente à l'exception de l'herbicide " Atlantis " qui n'a pas été diminué de 30%.

Résultats :

Mesure de la production par GPS (précision = + 1,4 %) :



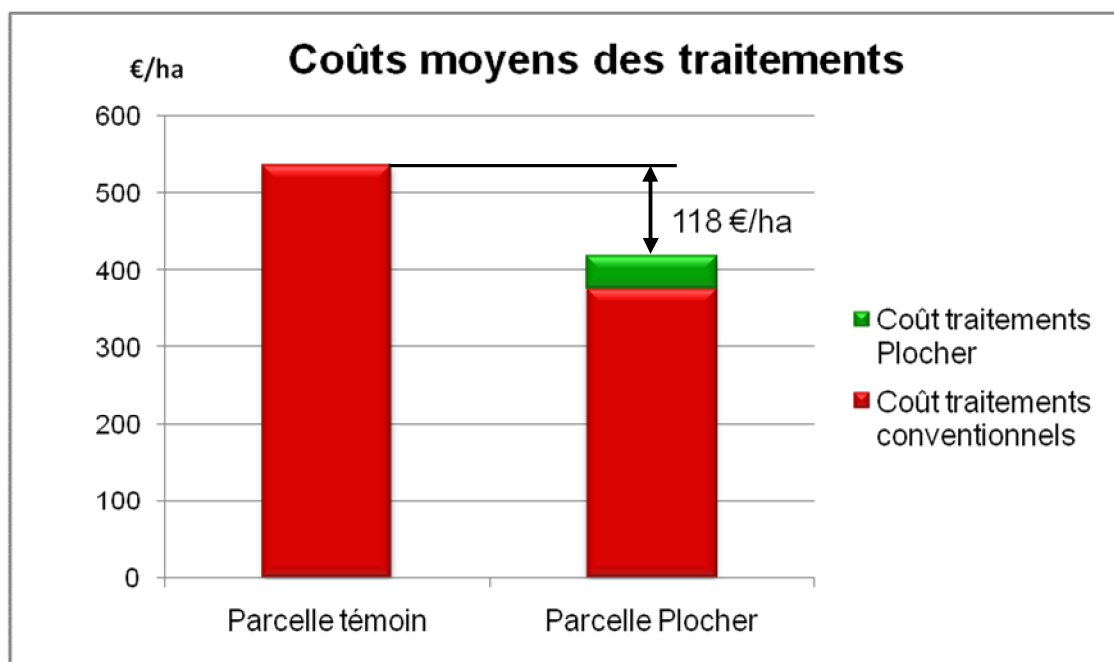
Rendements obtenus :

- parcelle Plocher : 10,5 tonnes/ha,
- parcelle témoin : 9,14 tonnes/ha.

Soit une augmentation de 13 % sur la parcelle Plocher par rapport à la parcelle témoin.

Bilan économique

Economies réalisées sur la parcelle Plocher 118,04 €/ha.



Bilan sur rendement :

La première année le rendement sur la parcelle Plocher était inférieur de 9 % par contre, la deuxième année, le rendement de la parcelle Plocher a été supérieure de 13 % par rapport à la parcelle témoin. Le rendement inférieur, obtenu sur la parcelle Plocher la première année, peut s'expliquer par la diminution de 30 % d'herbicide.

D'autre part, on peut supposer que l'état des sols aurait mérité un dosage en VitalRacines plus important, afin de rééquilibrer les sols plus rapidement.

Bilan campagnes 2006/2007 et 2007/2008

